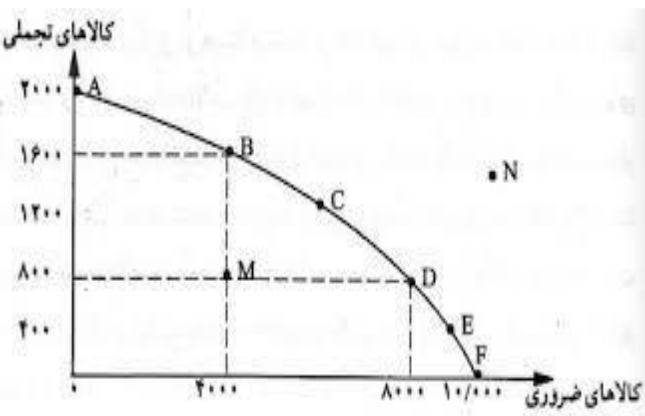
 <p>مهر آموزشگاه نخبگان سرای دانش</p>	مشخصات امتحان	مشخصات دانش آموز	مشخصات درس
	تاریخ امتحان: ۱۴۰۰/۱۱/۰۲	نام و نام خانوادگی:	نام درس: اقتصاد
	ساعت برگزاری: ۱۰ صبح		
	مدت آزمون: ۷۰ دقیقه	شماره صندلی:	پایه و رشته: دهم انسانی
	تعداد صفحه:		
نمره با عدد: نمره با حروف: نام و نام خانوادگی دبیر و امضا: نمره پس از تجدید نظر:			

ردیف	بارم	
۱	۱	<p>درست یا نادرست بودن عبارات زیر را مشخص کنید . هر مورد صحیح ۰.۲۵ نمره</p> <p>الف - در کسب و کار شراکتی برای وجود قرار داد الزام قانونی وجود ندارد ، ولی به داشتن آن توصیه شده است. غلط صحیح</p> <p>ب - اگر منابع بیشتری برای تولید یک کالا یا خدمت اختصاص داده شود منابع کمتری برای تولید کالا یا خدمات دیگر باقی می ماند. غلط صحیح</p> <p>ج - دولت با عملکرد درست خود نمی تواند تخصیص بهینه ای برای اقتصاد بوجود آورد. صحیح غلط</p> <p>د - یکسان نبودن منابع و عوامل تولید ، عاملی برای مبادله کشورها با یکدیگر است. صحیح غلط</p>
۲	۱/۲۵	<p>جاهای خالی را با عبارت مناسب پر کنید. هر مورد صحیح ۰.۲۵ نمره</p> <p>الف - پیچیده ترین نوع کسب و کار است.</p> <p>ب - به غیر از قیمت کالا ، از عوامل مؤثر بر تقاضا و از عوامل مؤثر بر عرضه است.</p> <p>ج - فراتر از افزایش درآمد ، هدف از برخی مالیات ها کاهش است.</p> <p>د - در فضای جهانی اقتصاد اقتصادی شکننده و آسیب پذیر است.</p>
۳	۲	<p>در سوالات چهار گزینه ایی زیر پاسخ مناسب را مشخص کنید. هر پاسخ صحیح ۰/۵ نمره</p> <p>الف - منابع را به صورت کارایی مدیریت و هماهنگ کند مربوط به کدام ویژگی کارآفرینان موفق است.</p> <p>۱- نوآور ۲- سازمان دهنده ۳- یاد گیرنده ۴- ریسک پذیر</p> <p>ب - کدامیک از مزایای کسب و کار شراکتی نیست.</p> <p>۱- راه اندازی آسان ۲- انعطاف پذیری بیشتر و امکان بالقوه برای رشد بیشتر</p> <p>۳- دسترسی به سرمایه و منابع مالی بزرگتر ۴- مسئولیت نامحدود در مقابل بدهی و دعاوی</p> <p>ج - خیاطی با دو متر پارچه می تواند یک پیراهن یا دو شلوار بدوزد ، اگر خیاط دوخت پیراهن را انتخاب کند، هزینه فرصت دوخت پیراهن...</p> <p>۱- منفعی است که با ندوختن دو شلوار از آن صرفنظر کرده است.</p> <p>۲- پیراهنی است که دوخته شده است.</p> <p>۳- شلواری است که دوخته شده است.</p> <p>۴- قیمت پارچه ای است که برای دوخت از آن استفاده شده است.</p>
		ادامه سوالات در صفحه ی بعد

	<p>د- کشور (الف) به ازای تولید هر کیلو برنج از تولید ۲ کیلو گندم صرفنظر می کند و کشور (ب) به ازای تولید هر کیلو برنج از تولید ۷ کیلو گندم صرفنظر می کند ، کشور (الف) دارای است.</p> <p>۱-مزیت نسبی در تولید گندم ۲-مزیت نسبی در تولید برنج ۳-مزیت مطلق در تولید برنج ۴- مزیت مطلق در تولید گندم</p>	
۴	<p>به سوالات زیر پاسخ دهید.</p> <p>الف) مرز امکانات تولید نشان دهنده چیست؟ ۰/۵</p> <p>ب) چرا در برخی کشورها مالیات بر سوخت های آلاینده گرفته می شود ؟ ۰/۵</p> <p>ج) اهداف دولت از وضع تعرفه های گمرکی بر واردات برخی کالا ها چیست ؟ ۰/۵</p> <p>د) انواع مالیات مستقیم را نام ببرید و برای هر کدام مثال بزنید؟ ۱</p> <p>ه) منظور از مالیات بر ارزش افزوده چیست؟ ۱</p> <p>ز) در چه صورتی یک کشور می تواند به وضعیت استقلال و استحکام اقتصادی نزدیک شود ؟ (دو مورد را بیان کنید) ۱</p> <p>و) چرا برای تشکیل شرکت ممکن است به وکیل نیاز باشد ؟ ۰/۵</p> <p>ط) اولین و مهمترین هدف مالیات چیست؟ ۰/۵</p> <p>ع) نظام اقتصادی سرمایه داری را با نظام اقتصادی سوسیالیسم مقایسه کنید؟ ۱</p> <p>ص) دو مورد از معایب و یک مورد از مزایای کسب و کار شخصی را بنویسید؟ ۱</p>	
	ادامه سوالات در صفحه بعد	

۱	<p>مشخص کنید از موارد زیر کدام کارآفرینی است.</p> <p>الف - راه اندازی یک مدرسه غیر دولتی</p> <p>ب - راه اندازی تهیه صبحانه سالم برای بوفه مدارس در شهر شما</p> <p>ج - راه اندازی خدمات باغبانی در منزل</p> <p>د - استخدام در اداره اقتصاد و دارایی</p>	۵
۱	<p>برای هریک از موارد زیر چه نوع کسب و کاری را پیشنهاد می کنید (. شخصی ، شراکتی ، شرکت ، تعاونی ، مؤسسه غیر انتفاعی و خیریه)</p> <p>الف - شما تصمیم گرفته اید یک فروشگاه شیرینی فروشی راه اندازی کنید.</p> <p>ب - عده ایی از افراد شهر شما تصمیم گرفته اند یک خوابگاه برای کارتن خوابها مهیا کنند.</p> <p>ج - گروهی از دوستان تصمیم می گیرند کسب و کاری بدون عبور از فرآیند های قانونی طولانی آغاز کنند.</p>	۶
۱	<p>نوع مالیات را در هریک از موارد زیر تعیین کنید.</p> <p>الف - کارکنان باید بخشی از درآمد خود را به دولت پرداخت کنند.</p> <p>ب - افرادی که خانه ، ویلا و خودروهای لوکس دارند ملزم به پرداخت درصدی از ارزش دارایی های خود به دولت هستند.</p>	۷
۲/۵	<p>نمودار مرز امکانات تولید زیر مربوط به یک کشور فرضی است با توجه به نمودار ، به سوالات زیر پاسخ دهید؟</p>  <p>الف - حداکثر کالای تجملی که این کشور می تواند با منابع در دسترسش تولید کند است.</p> <p>ب - در نقطه F چند واحد کالای ضروری و چند واحد کالای تجملی تولید می شود ؟</p> <p>ج - این کشور در نقطه A برای داشتن ۴۰۰۰ واحد کالای ضروری باید به کدام نقطه حرکت کند و هزینه فرصت داشتن ۴۰۰۰ واحد کالای ضروری در این نقطه چیست ؟</p> <p>د - چرا تولید در نقطه N غیر قابل دستیابی است ؟</p> <p>ه - چرا تولید در نقطه M ناکارآ است ؟</p>	۸
	ادامه سوالات در صفحه بعد	

۹

با توجه به جدول زیر منحنی عرضه و تقاضا را در یک دستگاه مختصات رسم کنید و بر روی نمودار نقطه تعادل را مشخص کنید؟ نقطه تعادلی چه نقطه ای است؟

مقدار عرضه	مقدار تقاضا	قیمت کالا
۵	۲۰	۵۰
۱۰	۱۶	۱۰۰
۱۴	۱۴	۱۵۰
۱۷	۹	۲۰۰
۲۲	۶	۲۵۰

۱/۵

۱۰

اطلاعات زیر مربوط به درآمد و هزینه های کارگاه تولیدی کفش ماهان با ۵ نفر کارگر می باشد ، باتوجه به این اطلاعات نتیجه عملکرد (سود یا زیان) کارگاه کفش ماهان رو محاسبه کنید.

-تعداد کفش های تولیدی سالیانه ۵۰.۰۰۰ کفش با قیمت هر جفت کفش ۱۰۰ تومان

-خرید مواد اولیه سالیانه ۳,۰۰۰,۰۰۰ تومان

-اجاره ماهیانه کارگاه ۱۵.۰۰۰ تومان

-حقوق ماهیانه هر کارگر ۵۰۰۰ تومان

-هزینه سالیانه آب ، برق و تلفن کارگاه ۱۰۰,۰۰۰ تومان

۱/۲۵

--	--	--

 <p>مهر آموزشگاه نخبگان سرای دانش</p>	مشخصات امتحان	مشخصات دانش آموز	مشخصات درس
	تاریخ امتحان: ۱۴۰۰/۱۱/۰۲	نام و نام خانوادگی:	نام درس: اقتصاد
	ساعت برگزاری: ۱۰ صبح		
	مدت آزمون: ۷۰ دقیقه	شماره صندلی:	پایه و رشته: دهم انسانی
	تعداد صفحه:		
نمره با عدد:		نمره با حروف:	نام و نام خانوادگی دبیر و امضا:
نمره پس از تجدید نظر:			

ردیف	بارم	
۱	۱	<p>درست یا نادرست بودن عبارات زیر را مشخص کنید . هر مورد صحیح ۰.۲۵ نمره</p> <p>الف - در کسب و کار شراکتی برای وجود قرار داد الزام قانونی وجود ندارد ، ولی به داشتن آن توصیه شده است. <u>صحیح</u> غلط</p> <p>ب - اگر منابع بیشتری برای تولید یک کالا یا خدمت اختصاص داده شود منابع کمتری برای تولید کالا یا خدمات دیگر باقی می ماند. <u>صحیح</u> غلط</p> <p>ج - دولت با عملکرد درست خود نمی تواند تخصیص بهینه ای برای اقتصاد بوجود آورد. <u>غلط</u> صحیح</p> <p>د - یکسان نبودن منابع و عوامل تولید ، عاملی برای مبادله کشورها با یکدیگر است. <u>صحیح</u> غلط</p>
۲	۱/۲۵	<p>جاهای خالی را با عبارت مناسب پر کنید.</p> <p>الف - پیچیده ترین نوع کسب و کار <u>شرکت</u> است.</p> <p>ب - به غیر از قیمت کالا ، <u>سرمایه</u> ، <u>از عوامل مؤثر بر تقاضا و عرضه تولید</u> ... از عوامل مؤثر بر عرضه است.</p> <p>ج - فراتر از افزایش درآمد ، هدف از برخی مالیات ها کاهش <u>درآمد ناخالص</u> است.</p> <p>د - در فضای جهانی اقتصاد <u>بهره دهنده</u> اقتصادی شکننده و آسیب پذیر است.</p>
۳	۲	<p>در سوالات چهار گزینه ایی زیر پاسخ مناسب را مشخص کنید. هر پاسخ صحیح ۰/۵ نمره</p> <p>الف - منابع را به صورت کارایی مدیریت و هماهنگ کند مربوط به کدام ویژگی کارآفرینان موفق است.</p> <p>۱- نوآور ✓ ۲- سازمان دهنده ۳- یاد گیرنده ۴- ریسک پذیر</p> <p>ب - کدامیک از مزایای کسب و کار شراکتی نیست.</p> <p>۱- راه اندازی آسان ۲- انعطاف پذیری بیشتر و امکان بالقوه برای رشد بیشتر</p> <p>۳- دسترسی به سرمایه و منابع مالی بزرگتر ✓ ۴- مسئولیت نامحدود در مقابل بدهی و دعاوی</p> <p>ج - خیاطی با دو متر پارچه می تواند یک پیراهن یا دو شلوار بدوزد ، اگر خیاط دوخت پیراهن را انتخاب کند، هزینه فرصت دوخت پیراهن...</p> <p>۱- ✓ منافی است که با ندوختن دو شلوار از آن صرفنظر کرده است.</p> <p>۲- پیراهنی است که دوخته شده است</p> <p>۳- شلوار است که دوخته شده است</p> <p>۴- قیمت پارچه ای است که برای دوخت از آن استفاده شده است.</p>

ادامه سوالات در صفحه ی بعد

د- کشور (الف) به ازای تولید هر کیلو برنج از تولید ۲ کیلو گندم صرفنظر می کند و کشور (ب) به ازای تولید هر کیلو برنج از تولید ۷ کیلو گندم صرفنظر می کند ، کشور (الف) دارای است.

- ۱- مزیت نسبی در تولید گندم
۲- مزیت نسبی در تولید برنج
۳- مزیت مطلق در تولید برنج
۴- مزیت مطلق در تولید گندم

به سوالات زیر پاسخ دهید.

الف) مرز امکانات تولید نشاندهنده چیست؟ نشان دهنده حداکثر امکان تولید است با منابع محدود است

ب) چرا در برخی کشورها مالیات بر سوخت های آلاینده گرفته می شود؟ چون این مالیات می تواند به کاهش مصرف و در نتیجه کاهش آلودگی ناشی از آن بینجامد.

ج) اهداف دولت از وضع تعرفه های گمرکی بر واردات برخی کالاها چیست؟ مالیات نهضت داخلی خود و کاهش وابستگی اقتصادی به کشورهای دیگر

د) انواع مالیات مستقیم را نام ببرید و برای هر کدام مثال بزنید؟

۱. مالیات بر درآمد مانند مالیات بر ارزش

۲. مالیات بر درآمد مانند مالیات بر حقوق

ه) منظور از مالیات بر ارزش افزوده چیست؟

مالیات است که بر تفاوت ارزش بین کالا و خدمات عرضه شده با ارزشی که کالا و خدمات پذیرفته شده در دوره ای مشخص گرفته می شود.

ز) در چه صورتی یک کشور می تواند به وضعیت استقلال و استحکام اقتصادی نزدیک شود؟ (دو مورد

را بیان کنید) ۱. از حقوق ناشی از صادرات بگیرد. ۲. راه های تأمین کالاهای وارداتی را با بازارهای فروش کالاهای صادراتی خود را گوناگون کند.

و) چرا برای تشکیل شرکت ممکن است به وکیل نیاز باشد؟

تا برای تکمیل اسامه شرکت و یا سایر اسناد مورد نیاز نگذرد.

ط) اولین و مهمترین هدف مالیات چیست؟ افزایش درآمد

ع) نظام اقتصادی سرمایه داری را با نظام اقتصادی سوسیالیسم مقایسه کنید؟

نظام اقتصادی سرمایه داری، نظامی است که در آن سرمایه حاکمیت دارد و قواعد رفتاری نظام اقتصادی سوسیالیسم به مالکیت اشتراکی است که دارد و دولت باید با مالکیت خصوصی مبارزه کند.

ص) دو مورد از معایب و یک مورد از مزایای کسب و کار شخصی را بنویسید؟

مزایا: راه اندازی آسان و هزینه اندک / معایب: بار مسئولیت

آزادی عمل و مسئولیت در تصمیم گیری / مشکل تأمین مالی

مالکیت کامل سود / مسئولیت نامحدود در مقابل بدهی ها و عوارض

ادامه سوالات در صفحه بعد

منافع مالی

مشخص کنید از موارد زیر کدام کارآفرینی است.

الف - راه اندازی یک مدرسه غیر دولتی

ب - راه اندازی تهیه صبحانه سالم برای بوفه مدارس در شهر شما *کارآفرینی*

ج - راه اندازی خدمات باغبانی در منزل *کارآفرینی*

د - استخدام در اداره اقتصاد و دارایی

۵

برای هریک از موارد زیر چه نوع کسب و کاری را پیشنهاد می کنید (شخصی، شرکاتی، شرکت، تعاونی، مؤسسه غیر انتفاعی و خیریه)

الف - شما تصمیم گرفته اید یک فروشگاه شیرینی فروشی راه اندازی کنید. *شخصی*

ب - عده ایی از افراد شهر شما تصمیم گرفته اند یک خوابگاه برای کارتن خوابها مهیا کنند. *خیریه*

ج - گروهی از دوستان تصمیم می گیرند کسب و کاری بدون عبور از فرآیند های قانونی طولانی

آغاز کنند. *شرکاتی*

۶

نوع مالیات را در هریک از موارد زیر تعیین کنید.

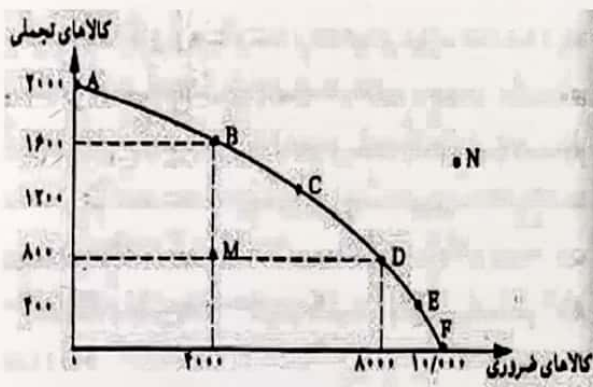
الف - کارکنان باید بخشی از درآمد خود را به دولت پرداخت کنند. *مالیات بر درآمد (مالیات مستقیم)*

ب - افرادی که خانه، ویلا و خودروهای لوکس دارند ملزم به پرداخت درصدی از ارزش دارایی های خود به

دولت هستند. *مالیات بر دارایی (مالیات مستقیم)*

۷

نمودار مرز امکانات تولید زیر مربوط به یک کشور فرضی است با توجه به نمودار، به سوالات زیر پاسخ دهید؟



۸

الف - حداکثر کالای تجملی که این کشور می تواند با منابع در دسترسش تولید کند ۲۰۰۰ است.

ب - در نقطه F چند واحد کالای ضروری و چند واحد کالای تجملی تولید می شود؟ *۱۰۰۰۰ واحد کالای ضروری و ۰ واحد کالای تجملی*

ج - این کشور در نقطه A برای داشتن ۴۰۰۰ واحد کالای ضروری باید به کدام نقطه حرکت کند و هزینه و به نقطه B

فرصت داشتن ۴۰۰۰ واحد کالای ضروری در این نقطه چیست؟ *۴۰۰۰ واحد کالای تجملی است که باید از آن صرف نظر کند*

د - چرا تولید در نقطه N غیر قابل دستیابی است؟ *زیرا منابع کشور محدود است و کشور منابع کافی برای تولید در این نقطه ندارد*

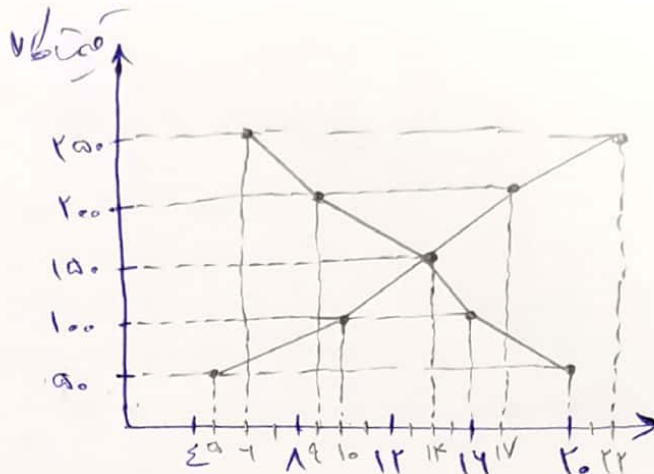
ه - چرا تولید در نقطه M ناکارآ است؟ *زیرا کشور از منابع بیش حد گذشت و به رانندگی بر روی توان با هر حرکتی*

مردمان گمان حدس مقدار بیشتر از نیاز کالا را داشته بدون اینکه مقدار کالای دیگر کاهش یابد.

ادامه سوالات در صفحه بعد

با توجه به جدول زیر منحنی عرضه و تقاضا را در یک دستگاه مختصات رسم کنید و بر روی نمودار نقطه تعادل را مشخص کنید.

مقدار عرضه	مقدار تقاضا	قیمت کالا
۵	۲۰	۵۰
۱۰	۱۶	۱۰۰
۱۴	۱۴	۱۵۰
۱۷	۹	۲۰۰
۲۲	۶	۲۵۰



اطلاعات زیر مربوط به درآمد و هزینه های کارگاه تولیدی کفش ماهان با ۵ نفر کارگر می باشد. با توجه به این اطلاعات نتیجه عملکرد (سود یا زیان) کارگاه کفش ماهان رو محاسبه کنید.

- تعداد کفش های تولیدی سالیانه ۵۰,۰۰۰ کفش با قیمت هر جفت کفش ۱۰۰ تومان

- خرید مواد اولیه سالیانه ۳,۰۰۰,۰۰۰ تومان

- اجاره ماهیانه کارگاه ۱۵,۰۰۰ تومان

- حقوق ماهیانه هر کارگر ۵۰۰۰ تومان

- هزینه سالیانه آب، برق و تلفن کارگاه ۱۰۰,۰۰۰ تومان

$$۵۰۱ - ۴۱۰۰ = ۵۱۷ \quad \text{درآمد}$$

$$۱۵۱ - ۴۱۲ = ۱۸۰۱$$

$$۵۱ - ۴۵۴۱۲ = ۳۰۰۱$$

$$۳۱۷ + ۱۰۰۱ + ۱۸۰۱ + ۳۰۰۱ = ۳۵۱۰ \quad \text{جمع هزینه ها}$$

$$۵۱۷ - ۳۵۱۰ = ۱۴۲۰ \quad \text{سود}$$